

CASECOSÌ

BELLE DA VIVERE

Focus sull'abitare contemporaneo: idee, consigli e tendenze per arredare

ALL'INTERNO

LE 9 CASE DI LUGLIO

IDEE PER ARREDARE

LE CASE DI LUGLIO

LA CASA VINTAGE
LA CASA MODERNA

23 LUGLIO 2012

In questo numero

ARREDARE GLI ESTERNI
LA CAMERA DA LETTO

SALONE
DEL MOBILE
14 PAGINE
DI TENDENZE

casaresart



Casa d'autore
///interior design by Architetto Lipparini

A Dubai una villa dal sapore eclettico



IN QUESTA IMMAGINE UNO SCORCIO DELL'AREA "LIVING": I CONTROSOFFITTI IN LEGNO A CASSETTONI INSIEME ALLA PAVIMENTAZIONE, SONO STATI GLI UNICI ELEMENTI PRE-ESISTENTI DELLA VILLA CHE L'ARCHITETTO LIPPARINI NON HA POTUTO MODIFICARE. DIVANO componibile, storico pezzo di industrial design, **AVEDON** PER **SAPORITI ITALIA**, SEMPRE FIRMATO MAURO LIPPARINI.

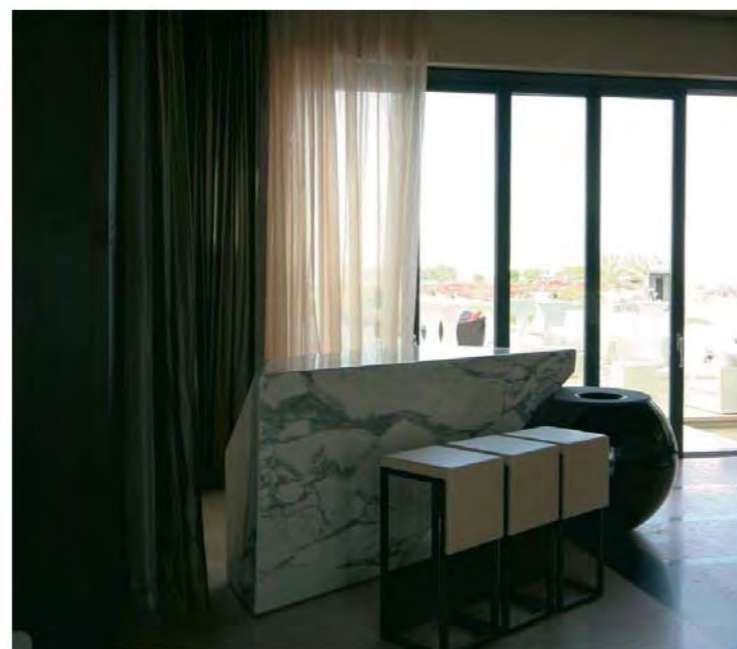
SOTTO, IL BANCO BAR, CUSTOM-MADE, REALIZZATO SU MISURA DA **SAPORITI ITALIA**, È COMPOSTO DA DUE VOLUMI GEOMETRICI IN MARMO CALACATTA E PIETRA LAVICA NERA. SGABELLI REALIZZATI IN PROFILI DI ACCIAIO BRUNITO SPAZZOLATO, SEDUTE IN PELLE FIORE.



Progettata interamente dall'Architetto Lipparini e realizzata da Saporiti Italia, la Villa, situata nel quartiere privato di Emirates Hills (Dubai, UAE), è caratterizzata da un sapore eclettico, in un mix architettonico e di design che vede mescolati al suo interno prodotti "timeless" e articoli contemporanei.

Il progetto sin dall'inizio si è orientato in robusti, semplici e schietti volumi geometrici, un recupero ancestrale, una maschia amica fortificazione. Le grandi finestre allo stesso tempo contraddicono e mitigano il carattere protettivo dei volumi che si affacciano su ampie aree di verde. La villa è rivestita interamente in limestone ed i volumi si incastrano e si sovrappongono come naturali evoluzioni nel tempo, conferendo una purezza geometrica dal sapore di memoria riattualizzata.

La stessa filosofia si riflette negli spazi interni, piani e passaggi si intrecciano generando inaspettati doppi volumi, fino a 8 mt di altezza. Gli sfaccettamenti



VISTA ZENITALE DEL DIVANO componibile **AVEDON** E DEL TAVOLO BASSO, SEMPRE DALLA COLLEZIONE **AVEDON**.



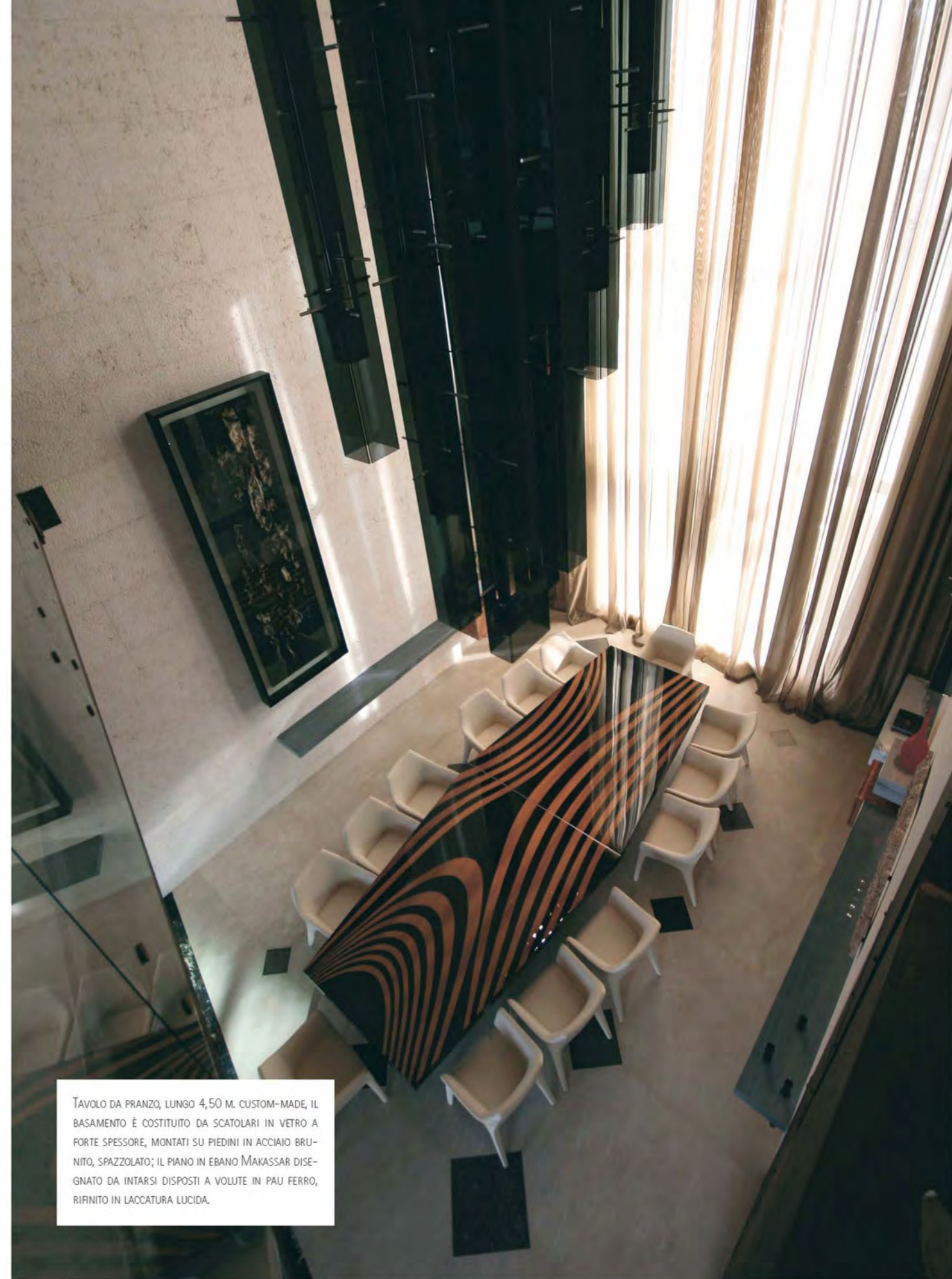
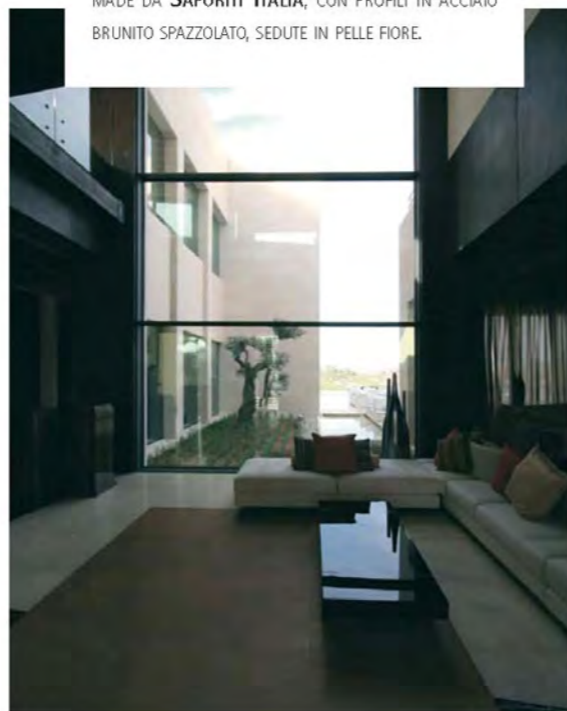


NELL'IMMAGINE SOPRA, LA "PRIVATE LOUNGE", AREA "MINI BAR": RIVESTIMENTO A PARETE CON BOISERIE IN EBANO MAKASSAR, DISPOSTO A DOGHE ORIZZONTALI, NICCHIE RETRO-VERNICIATE E RETRO-ILLUMINATE CON LED. BANCONE BAR RIVESTITO IN MARMO BIANCO CALACATTA, SGABELLI REALIZZATI SU DISEGNO, IL TUTTO CUSTOM-MADE DA SAVORITI ITALIA, CON PROFILI IN ACCIAIO BRUNITO SPAZZOLATO, SEDUTE IN PELLE FIORE.

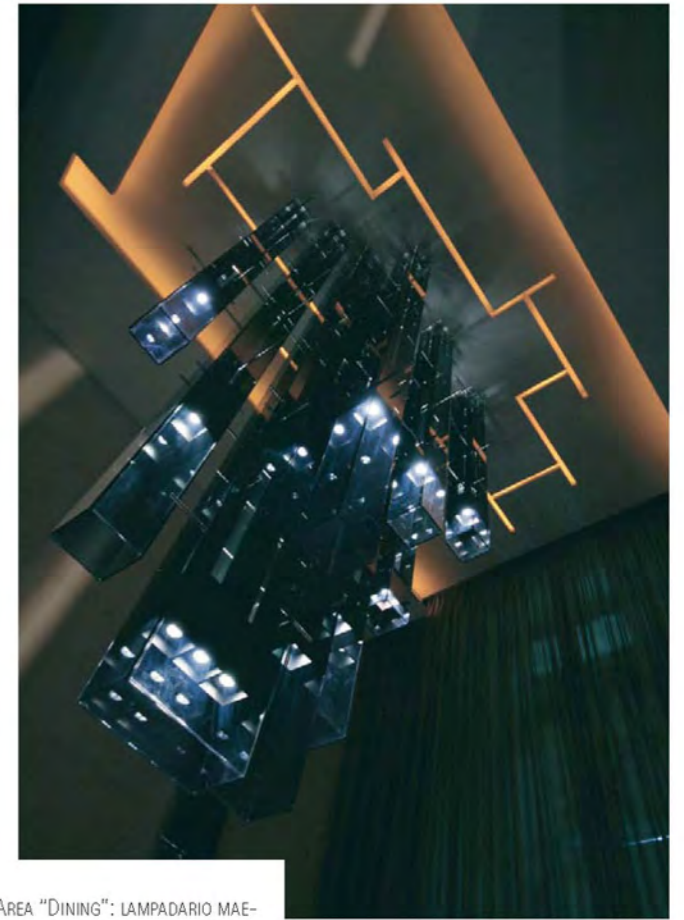
geometrici ricostruiscono una piccola cittadella (interna), un villaggio familiare che consente massima privacy in ogni area della villa, raggiungendo circa 3000 m² tra piano terra, primo piano e basement.

Le aree interne ampie e libere, i pochi ma importanti mobili, molti dei quali custom-made, boiserie legno e metallo nelle zone notte e lacca - Corian® - vetro nelle aree giorno, fraseggiano con le frequenti pareti interne in pietra dai diversi trattamenti di lavorazione. (Mobili custom-made ed interiors sempre interamente progettati dall'Architetto Mauro Lipparini e realizzati da Saporiti Italia.)

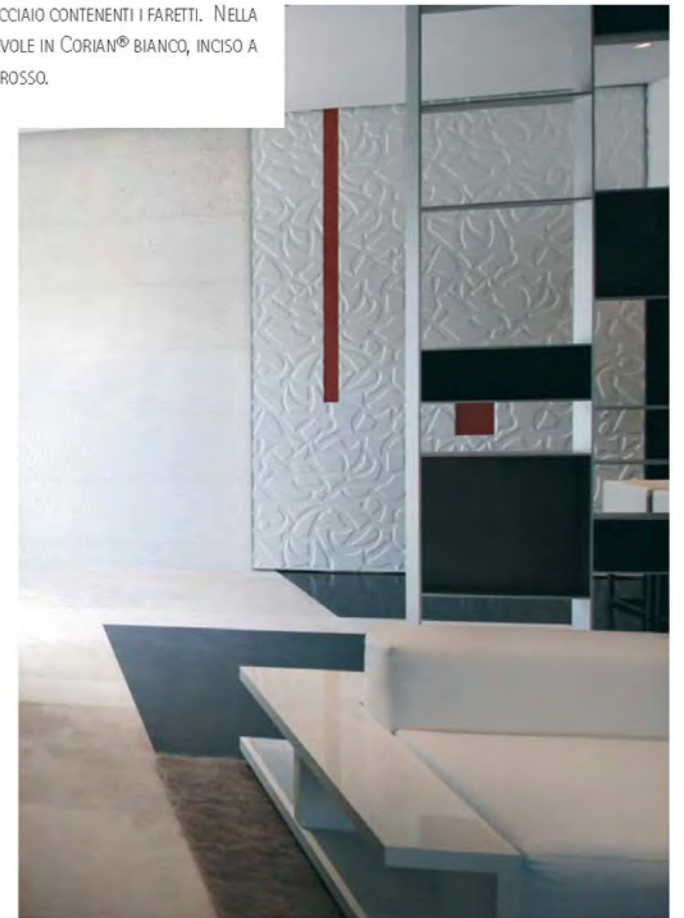
Ai giochi di luce provenienti da fessure sui muri e dai controsoffitti ritagliati è affidata la magia notturna; la luce diventa pura espressione architettonica evidente anche nel grande lampadario a stalattite custom-made di circa 6 metri di altezza realizzato in lastre di vetro fumé metallo.



TAVOLO DA PRANZO, LUNGO 4,50 M. CUSTOM-MADE, IL BASAMENTO È COSTITUITO DA SCATOLARI IN VETRO A FORTE SPESSORE, MONTATI SU PIEDINI IN ACCIAIO BRUNITO, SPAZZOLATO; IL PIANO IN EBANO MAKASSAR DISEGNATO DA INTARSI DISPOSTI A VOLUTE IN PAU FERRO, RIFINITO IN LACCATURA LUCIDA.



NELL'IMMAGINE DELLA PAGINA ACCANTO, L'AREA "DINING": LAMPADARIO MAESTOSO DI 5,20 M. DI LUNGHEZZA DISEGNATO DALL'ARCHITETTO LIPPARINI E REALIZZATO SEMPRE DA SAVORITI ITALIA; COSTITUITO DA NOVE "BOX" APPESI IN CRISTALLO FUMÉ, ANCORATI A SCATOLARI IN ACCIAIO CONTENENTI I FARETTI. NELLA FOTO IN BASSO A DESTRA, PANNELLO SCORREVOLE IN CORIAN® BIANCO, INCISO A LASER SU DISEGNO CON INSERTI IN MARMO ROSSO.



INTERVISTA ALL'ARCHITETTO MAURO LIPPARINI

QUALCHE CENNO SUL QUARTIERE IN CUI SORGE LA VILLA?

LA VILLA È SITUATA IN UN PIANO DI LOTTIZZAZIONE RESIDENZIALE, IN UNA "GATED COMMUNITY" MOLTO AMPIA DENOMINATA "EMIRATES HILLS" COSTITUITA DA SOLE VILLE DI MEDIE E GRANDI DIMENSIONI.

SI TROVA NELLA SECONDA PARTE DELLO SVILUPPO URBANO DI DUBAI, DOPO LA CINTURA DEI GRATTACIELI CHE SI AFFACCIANO SUL GOLFO PERSICO. LA ZONA È ABITATA SOPRATTUTTO DA ESPATRIATI, INFATTI, IL MIO CLIENTE È DI ORIGINI PALESTINESI. OGNI VILLA HA UNA SUA PECULIARITÀ PERCHÉ PROGETTATI DA ARCHITETTI DIVERSI. SI PASSA DAL CLASSICO AL CONTEMPORANEO, STILE IN CUI È STATA REALIZZATA LA VILLA IN QUESTIONE.

I GRUPPI DI VILLE SONO DISPOSTI SEGUENDO UN DISEGNO VIARIO AMEBICO CHE CREA UNA CERTA NATURALITÀ DI PERCORSO. IL COMPLESSO È DOTATO DI "CLUBHOUSES" CON CAMPI DA GOLF, IMPIANTI SPORTIVI MULTIFUNZIONALI, AL COPERTO E ALL'APERTO, ED È INTERAMENTE IMMERSO IN UN LANDSCAPING VERDE, ABBONDANTE E RIGIUGLIOSO (ANCHE SE ANCORA GIOVANE) CARATTERIZZATO DA NOTEVOLE VARIETÀ DI PIANTE ESOTICHE.

QUAL È LO STILE CHE CARATTERIZZA QUESTO PROGETTO? E PERCHÉ QUESTA SCELTA?

L'EDIFICIO, SU RICHIESTA DEL PROPRIETARIO, SI PONE COME UN CORPO IN PIETRA PROTETTIVO AL CONTRASTO CON POCHE MA AMPIE GRANDI APERTURE IN VETRO, AFFACCIALE VERSO LA PARTE DEI CAMPI DA GOLF E LA PISCINA PRIVATA.

SULLA BASE DI QUESTI PRINCIPI SI È SVILUPPATO IL PROGETTO. SPAZI SENSORIALI, FORTEMENTE RAPPRESENTATIVI E CORRISPONDENTI A CHI LI ABITA. HO EVITATO COSÌ UN UNICO "LIFESTYLE", MA OGNI TIPOLOGIA DI SPAZIO RACCHIUDE IN SÉ UN MOOD PIÙ SPECIFICO E CARATTERIZZANTE LE FUNZIONI PROPOSTE.

UNA CERTA MISURATA ECLETICITÀ È STATO IL TEMA DOMINANTE: MISCELARE PRODOTTI "TIMELESS" E CONTEMPORANEI, SUPERFICI MURARIE LISCE E SCABROSE, PAVIMENTI E CONTROSOFFITTI AD INTARSI GEOMETRICI FORTI CHE RACCONTASSERO CENNI DI QUELL'APPARTENENZA CULTURALE ISLAMICA E CRISTIANA LUNGO LE COSTE MEDITERRANEE, LUOGO D'ORIGINE DEL PROPRIETARIO.

ALTRE AREE PIÙ PRIVATE COME LA "MASTER BEDROOM SUITE" SONO DI GRANDE ESCLUSIVITÀ E RICERCATEZZA MATERICA. AL CONTRARIO, LE AREE COME L'"HOME OFFICE" DEL PROPRIETARIO, IMPRENDITORE DINAMICO E INTRAPRENDENTE, INTERPRETANO CON CONTEMPORANEITÀ IL SUO CARATTERE. PER I FIGLI HO SEGUITO LA STESSA LOGICA, ANCHE QUI NON SONO SOLO CAMERE, MA PICCOLI MICROCOSMI, VERE E PROPRIE SUITE INDIPENDENTI ED APPARTATE.

LA PARTE MOLTO AMPIA DI INTRATTENIMENTO AL PIANO INTERRATO ("BASEMENT"), È UN'AREA FANTASTICA, UN PO' "UNDERGROUND" E POLIFUNZIONALE CHE SI TRASFORMA CON GRANDE FACILITÀ IN FUNZIONE DEGLI EVENTI.

COSÌ LA VILLA DI 3.000 METRI QUADRI INTERPRETA, VOLTA A VOLTA, IN MODO AUTONOMO, UNA SORTE DI MICRO-VILLAGGIO.

Contact

Progettazione e architettura d'interni:

Studio Lipparini

Viale Petrarca, 88r

Firenze (Italia)

Tel + 39 055281760

Fax + 39 055281761

e-mail: communications@studiolipparini.com

www.maurolipparini.com

www.studiolipparini.com

Un ringraziamento particolare anche a Michelle Richter, Director of Development & Communications, per la sua preziosa collaborazione.

VISTA ESTERNA DELLA VILLA, BORDO PISCINA, POLTRONE RIVESTITI IN PELLE ROSSO SEMPRE DI SAPORITI ITALIA.



UN COMMENTO SULL'ESPERIENZA DI DUBAI?

SICURAMENTE LAVORARE SU PROGETTI DI VILLE COSÌ AMPIE LASCIA GRANDE LIBERTÀ ESPRESSIVA, MA ALLO STESSO TEMPO, TUTTO È MOLTO COMPLESSO: TANTE IDEE, SUGGERIMENTI, MEETING E CAMBIAMENTI, CHE SI SUSSEGUONO STANDO ATTENTI ALLE TEMPISTICHE DI TUTTI. È COMUNQUE SAPERSI CONFRONTARE CON DIMENSIONI E CLIENTI CHE, IN QUALCHE MODO, SONO FUORI SCALA, E QUESTO È ANCHE UN ARRICCHIMENTO PERSONALE DI ESPERIENZE DOVE NON SEMPRE SI È IN SINTONIA CON IL CLIENTE, MA SI CERCA DI FORGIARE E PIEGARE LA MATERIA E LO SPAZIO PER LA RIUSCITA DEL PROGETTO.

TUTTI GLI INTERIORS SONO STATI PROGETTATI DALL'ARCHITETTO LIPPARINI E REALIZZATI SU MISURA DA SAPORITI ITALIA.